

Monte Zermula

Escursionistico



Il Monte Zermula, a 2143m, è una delle cime delle Alpi Carniche raggiungibili dal Passo Cason di Lanza, inserito nei trekking della Grande Guerra. Il monte è uno dei più panoramici che si possano trovare con un dislivello tutto sommato modesto (600 m circa), e una camminata di 8 km circa totali: purtroppo noi abbiamo trovato nuvole in alta quota e non abbiamo potuto constatare l'effettiva bellezza del panorama, ma torneremo sicuramente con una giornata più soleggiata.

Il sentiero, in alcuni tratti, risulta attraversato da lingue di ghiaia dove bisogna porre attenzione a non scivolare (data la presenza di pareti verticali ai nostri piedi).

Percorso

Raggiungiamo Passo Cason di Lanza da Pontebba con una strada asfaltata (un piccolo tratto è sterrato, un po' mal tenuto) che in una quindicina di chilometri circa ci porta al nostro punto di partenza.

Avendo la malga alla nostra sinistra, prendiamo la carrareccia che si sviluppa a destra che riporta le informazioni per il Monte Zermula: seguiamo di poco verso la casermetta "agli Alpini" dove incontriamo il primo cartello riportante il numero del sentiero, CAI 442a, e i tempi di percorrenza, circa 2h. Il sentiero per il Monte Zermula dalla via delle trincee si sviluppa in un primo breve tratto in sottobosco rado di conifere per poi aprirsi e mantenersi molto soleggiato fino alla cima: seguiamo il sentiero CAI 442 fino a raggiungere un pianoro acquitrinoso che in estate vede sbocciare una vastità di rododendri.

Manteniamo la destra, puntando all'evidente e roccioso Monte Zermula: facendo attenzione a seguire bene i segnavia CAI e sempre aiutati dal supporto cartaceo della cartina (che nel giorno in cui siamo andati noi, è stato più che fondamentale, data la poca visibilità) ci impegniamo a salire i metri più impegnativi di questo sentiero, con pendenza modesta e costante.

Giunti a un bivio, seguiamo verso sinistra, sulla via normale, seguendo i paletti di legno. Proseguendo a destra c'è la possibilità di visitare tutti i resti di trinceramenti sul crinale orientale del monte, ma lo consigliamo solo ad utenti esperti.

Continuiamo dunque lungo la traccia battuta che ci porterà in cima ad ammirare la croce e il meraviglioso panorama. Il sentiero di ritorno ripercorre quello dell'andata.

Dettagli percorso

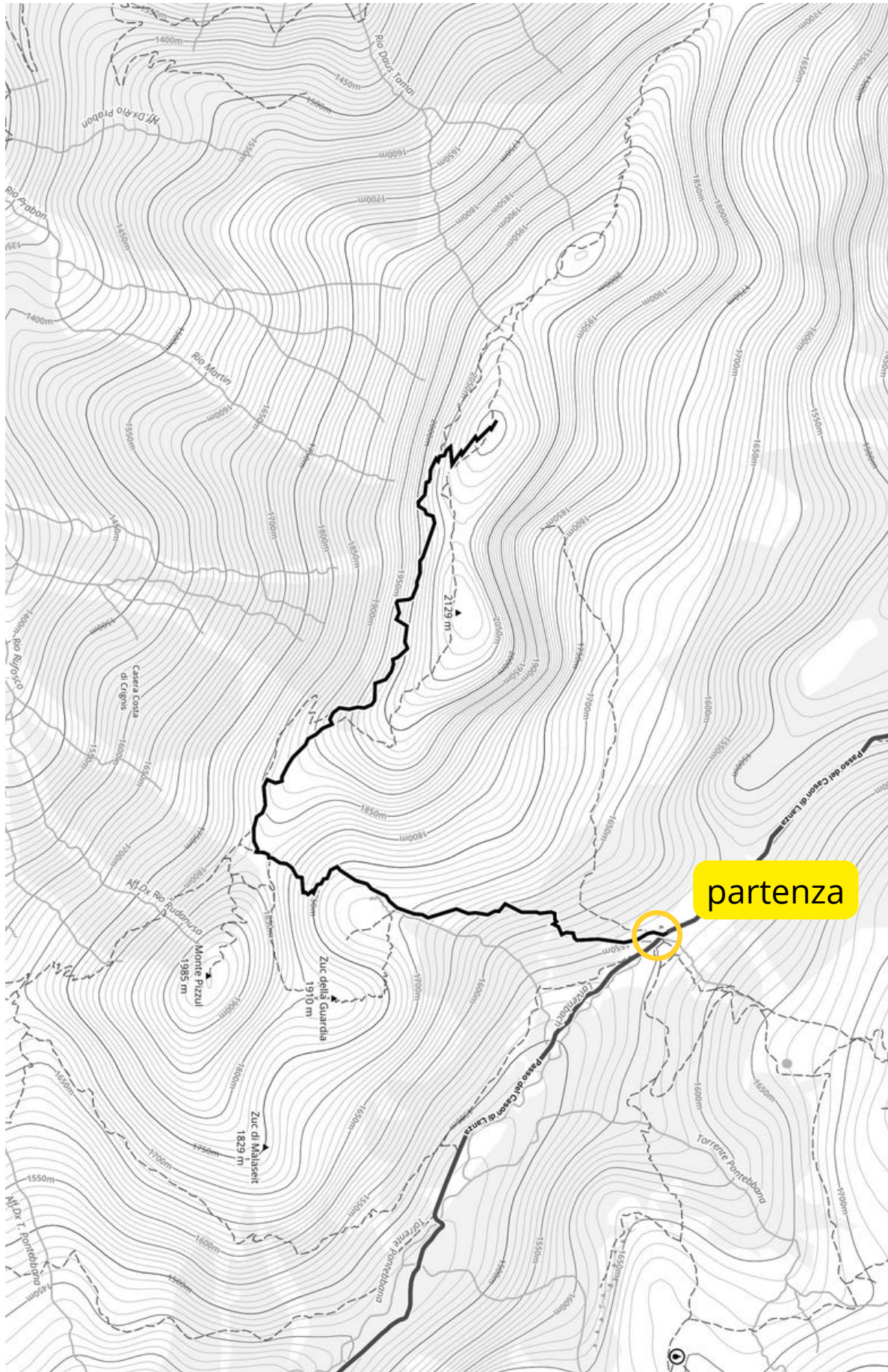
 **8 km**

 **600m**

 **5h**

 **Malga Cason Di Lanza**

Mappa



Escursioni Friuli non si assume alcun tipo di responsabilità circa l'interpretazione, l'utilizzo e la divulgazione non autorizzata del materiale contenuto nel sito. Tale materiale è sempre stato raccolto ed elaborato dagli autori ma non si escludono modifiche avvenute ai percorsi, eventuali frane o deviazioni dei sentieri che possono essere causate da modifiche dei percorsi nei vari anni e che non sono state riportate negli articoli. Prima di intraprendere qualsiasi tipo di escursione, raccomandiamo lo studio approfondito del percorso e il confronto con le cartine Tabacco più recenti e aggiornate.

Seguici sui social



Rimani aggiornato con le nuove foto e i video pubblicati: ti daremo tanti spunti per le tue prossime escursioni in Friuli Venezia Giulia!

Hai un dubbio? Scrivici!



info@escursionifriuli.it

Se vuoi ricevere un consiglio o hai un dubbio su questa escursione, scrivici tranquillamente. Ti rispondiamo presto!