

Monte Arvenis

Escursionistico



Il Monte Arvenis si può raggiungere con una camminata medio impegnativa partendo da Malga Arvenutis, che offre un servizio di ristorazione nei mesi estivi. Tuttavia, duole dire che la strada per arrivare alla malga da Ovaro è davvero tenuta malissimo: stretta, piena di tornanti, con buche e senza protezioni stradali. Nelle giornate solari dal Monte Arvenis è possibile vedere numerosissimi gruppi montuosi, come il gruppo del Verzegnis, del Coglians, del Dimon e del Paularo ma anche delle Dolomiti Pesarine!

Percorso

Da Ovaro abbiamo preso le indicazioni per "Monte Arvenis". Dopo una rotabile molto tortuosa, con numerosi tornanti, stretta e con buche (leggi sopra), abbiamo lasciato l'auto in uno degli spiazzoli disponibili poco prima che la strada diventasse sterrata, a circa 1km dalla malga Arvenutis.

Una volta lasciata l'auto, incominciamo il nostro percorso verso il Monte Arvenis. La prima parte di questa escursione avviene su una comoda carrareccia, perfetta per incominciare a scaldare le gambe senza andare troppo su di giri con il cuore. Incontriamo le prime indicazioni nei pressi di una strada con sbarra: seguiamo seguendo i cartelli (1h30' da segnavia CAI) ancora per un centinaio di metri fino a incontrare, sulla destra, il sentiero che sale invece con pendenza più decisa (CAI 157). Altri è più tranquillo e ci permetterà di riprendere fiato.


La nostra prima meta è la sella tra Monte Tamai e Monte Arvenis, già visibile da metà percorso: in circa 1h si raggiunge la sella a quota 1847m, dove si abbandona il CAI 157 per imboccare il 170, in direzione Monte Arvenis (segnavia presenti). Percorriamo sempre la traccia ben evidente del sentiero seguendo sempre i vari segnavia presenti sulle rocce. Durante questo ultimo tratto, inizialmente ci teniamo sul lato destro (ovest) salendo sempre in modo costante tra mughi e aggirando, poco più avanti, una prima elevazione. Giungiamo a un secondo più evidente bivio non segnalato, dove teniamo la sinistra, proseguendo fino a un ulteriore bivio con cartello: saliamo quindi a destra lungo il sentiero che conduce in vetta con una serie di svolte e tornantini. Una volta giunti in cima, a 1968m, si tornerà successivamente indietro per lo stesso tratto fino al cartello incontrato precedentemente.

Da qui poi si proseguirà in discesa verso destra, perdendo quota in modo progressivo. La discesa prosegue alla base del Monte Claupa e in circa 30' si raggiunge l'ampia insellatura che ospita l'omonima malga. Una volta raggiunta la pista forestale, di servizio alla malga, la si prende verso destra e in poco tempo ci si ricongiunge al tratto iniziale di carrareccia. Il percorso è dunque giunto al termine e, con molta attenzione, si scenderà in macchina lungo la stretta rotabile che abbiamo percorso all'andata.

Dettagli percorso

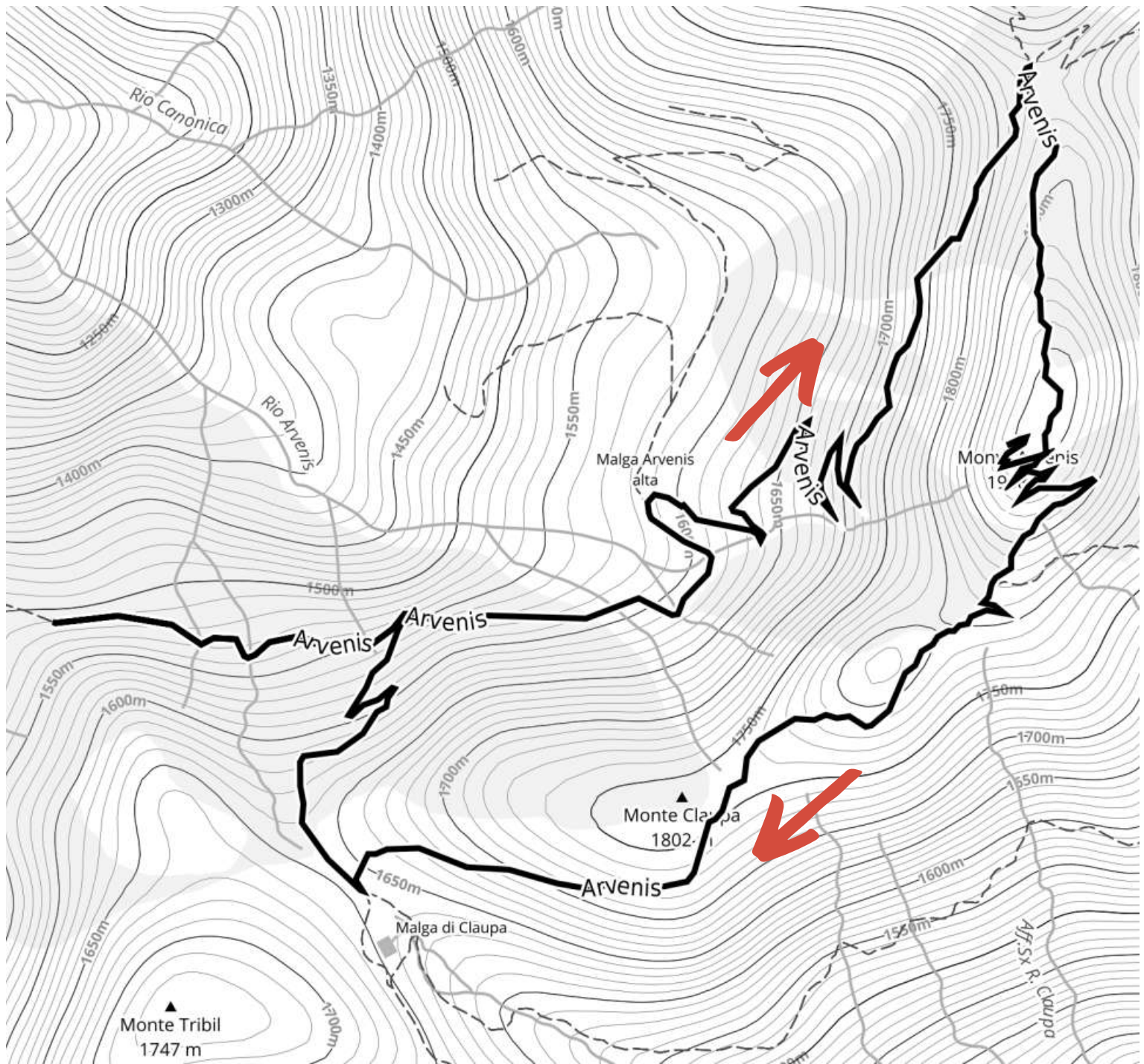
 **8 km**

 **400m**

 **4h**

 **Malga Arvenutis**

Mappa



Seguici sui social



a breve!

Rimani aggiornato con le nuove foto e i video pubblicati: ti daremo tanti spunti per le tue prossime escursioni in Friuli Venezia Giulia!

Hai un dubbio? Scrivici!



info@escursionifriuli.it

Se vuoi ricevere un consiglio o hai un dubbio su questa escursione, scrivici tranquillamente. Ti rispondiamo presto!