

Monte Paularo

Escursionistico



Il Monte Paularo è raggiungibile con un sentiero di medio facile difficoltà in circa 1h30'-1h45' dalla Casera Pramasio: vi attende un giro davvero molto panoramico, facile da seguire, senza deviazioni o bivi particolari. Da lassù, soprattutto nelle giornate terse e limpide è possibile vedere numerosi gruppi montuosi e, nelle giornate di ottobre-novembre, non è raro trovare nuvole basse (come quelle che abbiamo trovato noi).

Il sentiero alterna diversi saliscendi per cui non risulta troppo faticoso: la maggior parte del dislivello si concentra nei primissimi chilometri, quando le gambe sono ancora fresche e reattive!

Percorso

Impostiamo il nostro navigatore su Malga Pramasio (1521m): dopo circa 3km da Paluzza, raggiunta la frazione di Laipacco, si gira a destra lungo la strada sterrata per Casera Pramasio (presenti indicazioni). La strada è sterrata ma è ben tenuta (consigliamo comunque di evitare se possedete macchine particolarmente basse).

La nostra escursione per il monte Paularo inizia lasciandoci alle spalle la bellissima Casera Pramasio (aperta attualmente fino al 10 ottobre 2021) dove torneremo alla fine della nostra escursione per pranzare o semplicemente gustarci dell'ottimo yogurt di malga. Ci dirigiamo quindi, per un pezzo molto breve, lungo la strada da dove siamo saliti in macchina e dopo circa 50m, giriamo a sinistra, salendo sulla strada sterrata; troveremo quindi le indicazioni riportanti "Monte Paularo, 1h45', CAI 404.

Il sentiero che seguiremo non presenta bivi o deviazioni ed è abbastanza intuitivo da seguire: noi ci sentiamo di consigliarlo a chiunque abbia già fatto un po' di percorsi in montagna semplici e voglia incominciare a scoprire l'alta quota facendo un po' più di fatica (e anche per tutti gli altri escursionisti già conoscitori dei sentieri di montagna che invece vogliono godersi una gita medio facile con panorama estesissimo!).

Il sentiero è sempre ben battuto e si snoda tra ampie vallate e bassi arbusti: sale inizialmente con pendenza modesta per poi arrivare, dopo circa 2km a una insellatura (Forcella Fontanafredda, m 1876) dove vedremo la nostra cima in lontananza. Dopo la prima e più faticosa salita, il sentiero alterna diversi saliscendi che rendono l'escursione davvero divertente.


Con pendenza minore si procede quindi lungo il sentiero, seguendo sempre la traccia principale, fino ad arrivare a quota 1995m dal quale possiamo osservare la nostra meta. Con alcuni tornantini, si scende, mantenendoci a debita distanza dal circo franoso, e si risale nuovamente fino ad arrivare alla base dell'ultimo strappetto (cresta erbosa tra il Monte Paularo e il Monte Dimon) che ci condurrà in cima: ancora 10 minuti e finalmente giungeremo in vetta (2043m con cippo e libro di vetta).

Per il ritorno, seguiremo lo stesso sentiero dell'andata.

Dettagli percorso

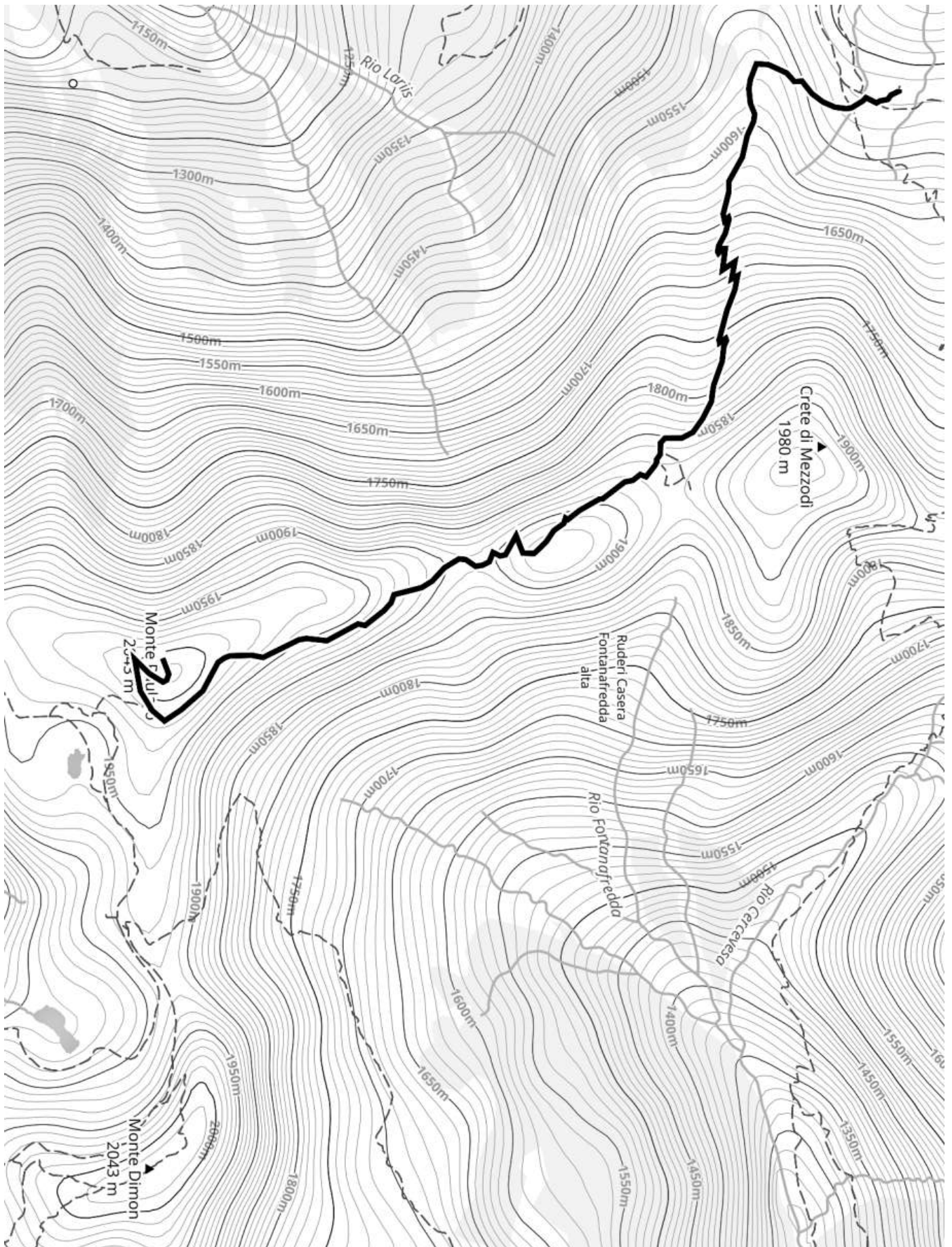
 **8 km**

 **500m**

 **4h**

 **Casera Pramasio, parcheggio ampio**

Mappa



Escursioni Friuli non si assume alcun tipo di responsabilità circa l'interpretazione, l'utilizzo e la divulgazione non autorizzata del materiale contenuto nel sito. Tale materiale è sempre stato raccolto ed elaborato dagli autori ma non si escludono modifiche avvenute ai percorsi, eventuali frane o deviazioni dei sentieri che possono essere causate da modifiche dei percorsi nei vari anni e che non sono state riportate negli articoli. Prima di intraprendere qualsiasi tipo di escursione, raccomandiamo lo studio approfondito del percorso e il confronto con le cartine Tabacco più recenti e aggiornate.

Seguici sui social



a breve!

Rimani aggiornato con le nuove foto e i video pubblicati: ti daremo tanti spunti per le tue prossime escursioni in Friuli Venezia Giulia!

Hai un dubbio? Scrivici!



info@escursionifriuli.it

Se vuoi ricevere un consiglio o hai un dubbio su questa escursione, scrivici tranquillamente. Ti rispondiamo presto!