

# Rifugio Pussa

## Turistico



Un vero e proprio canyon nella Val Settimana, nascosto tra le svettanti pareti rocciose a ridosso del Rifugio Pussa. È qui che nasce un'importante cascata visibile da vicinissimo e facile da raggiungere, incredibilmente alta e maestosa.

Nei dintorni di questa cascata inoltre, c'è un itinerario abbastanza semplice, di 6km e 400metri di dislivello, non molto panoramico ma facilmente percorribile che può essere intrapreso prima della visita alla cascata anche per guadagnarsi una birra al rifugio! Ve lo descriviamo più sotto!

## Percorso

Giungiamo e superiamo il centro di Claut, prendendo indicazioni per la Val Settimana, impostando la meta sul navigatore "Rifugio Pussa". Ci aspetta una lunga strada sterrata di 12 km, non pendente ma abbastanza impegnativa per la presenza di tratti dissestati. A strada finita, giungiamo a un comodo parcheggio.

L'itinerario che abbiamo provato nei dintorni del Rifugio Pussa è tecnicamente facile, non esposto, tutto in sottobosco: tuttavia, in alcuni punti il sentiero presenta degli schianti (alberi caduti) che rendono più difficile l'attraversamento e la ricerca del sentiero, che a volte non risulta ben segnalato per questi motivi. Il sentiero sarà il CAI 364 fino al bivio che troveremo dopo 1 km, poi sarà il sentiero 366/A

Incominciamo la nostra escursione dal parcheggio, superando il ponticello e dirigendoci verso il Rifugio Pussa. Lo si supera e si raggiunge una casetta di legno presente lì vicino, con dentro un generatore di corrente. Proseguiamo salendo sulla sinistra, poco prima della casetta, non superandola oltre.

Il sentiero è ben battuto e non sarà difficile seguirlo: dopo 1 circa km dalla nostra partenza troveremo un bivio, dove noi proseguiamo per il sentiero 366/A, tenendo la sinistra. Si comincerà a scendere, fino ad arrivare a un punto di acqua. Da qui in poi bisognerà prestare attenzione ai vari segnavia CAI che potrebbero non essere molto visibili sulla traccia principale. Dopo circa 3km dalla partenza, quando il sottobosco lascia spazio a

una ampia vallata, si giunge alla casera Col de Post (abbastanza mal tenuta). Si prosegue poi tornando nel sottobosco, quasi in terreno pianeggiante fino a quando incontreremo la vera e propria discesa che, compiendo dei tornantini, sbucherà a 700metri dal parcheggio del rifugio Pussa. Si torna quindi al parcheggio risalendo la strada principale.

**VERSO LA CASCATA:** Prima del rifugio, superando il ponticello e dirigendosi verso sinistra dove è presente dell'acqua solforosa, troviamo le indicazioni per la cascata. Facendo molta attenzione a non scivolare e aggrappandosi bene alle roccette che potrebbero farvi mettere male il piede, ci si arrampica anche utilizzando le mani fino a raggiungere questa meraviglia di cascata.

## Dettagli percorso

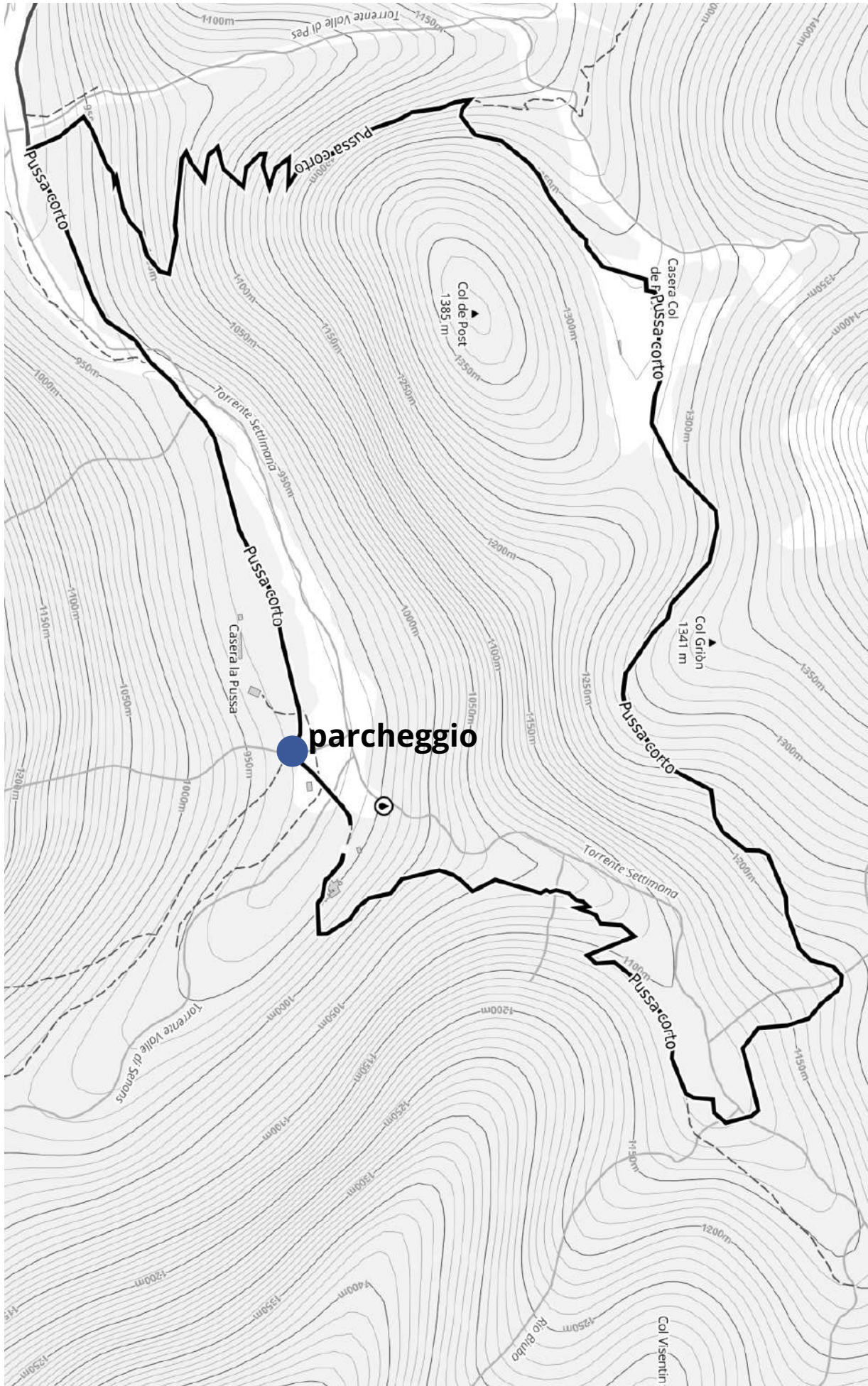
📏 6,5 km

↗ 400m

🕒 3h

📍 **Partenza: parcheggio Rif. Pussa**

# Mappa



## Seguici sui social



Rimani aggiornato con le nuove foto e i video pubblicati: ti daremo tanti spunti per le tue prossime escursioni in Friuli Venezia Giulia!

## Hai un dubbio? Scrivici!



[info@escursionifriuli.it](mailto:info@escursionifriuli.it)

Se vuoi ricevere un consiglio o hai un dubbio su questa escursione, scrivici tranquillamente. Ti rispondiamo presto!