

Rifugio Grauzaria

Turistico



Il rifugio Grauzaria è raggiungibile attraverso una semplice camminata di circa 1h15'-1h30' dalla località sopra l'omonimo paesino, Grauzaria. La presenza del sottobosco e dei ruscelletti d'acqua, rende questa escursione piacevole anche per la temperatura, un po' più fresca della calda pianura estiva, anche se siamo appena sopra i 1200m di altitudine. L'escursione è una tra le più facili che si possono fare qui in Friuli e dal rifugio partono numerose altre escursioni, come quella per il Monte Sernio, la Creta Grauzaria o Foran de la Gjaline, molto più difficili e tecniche. L'escursione è lunga in totale 4,75km con un dislivello di 500 metri circa.

Percorso

Da Moggio Udinese risaliamo la strada asfaltata che oltrepassa, in ordine, Chiaranda, Pradis e Dordolla. La strada per giungere al parcheggio del rifugio è ben segnalata e sono presenti indicazioni a bordo strada. In prossimità del ponte sul rio Fontanaz, giriamo a sinistra per fare l'ultimo km di salita, in una strada stretta ma asfaltata, che ci porterà direttamente al parcheggio (abbastanza ampio e comodo) dal quale inizierà la nostra escursione. Non ci dilungheremo molto nel descrivere dettagliatamente il percorso in quanto è davvero semplice e ben segnalato. Il sentiero è il CAI 437 e, nel giro di 2km o poco più e 500 metri di dislivello, passa


attraverso il sottobosco, per poi aprirsi a cielo aperto e finire gli ultimi metri risalendo e scalando un po' di roccette.

Il sentiero è ben battuto e largo: all'inizio dell'escursione la pendenza è più marcata poi, man mano che si sale, il percorso diventa più pianeggiante e dolce fino all'incrocio con il piccolo fiumiciattolo dove sarà un sollievo rinfrescarsi la faccia. Ultimi metri in salita e siete arrivati! Se siete allenati, oserei dire che anche in 40 minuti lo si può raggiungere.

La strada di ritorno sarà la stessa dell'andata.

Sito web rifugio:
<http://www.rifugiograuzaria.it/>

Dettagli percorso

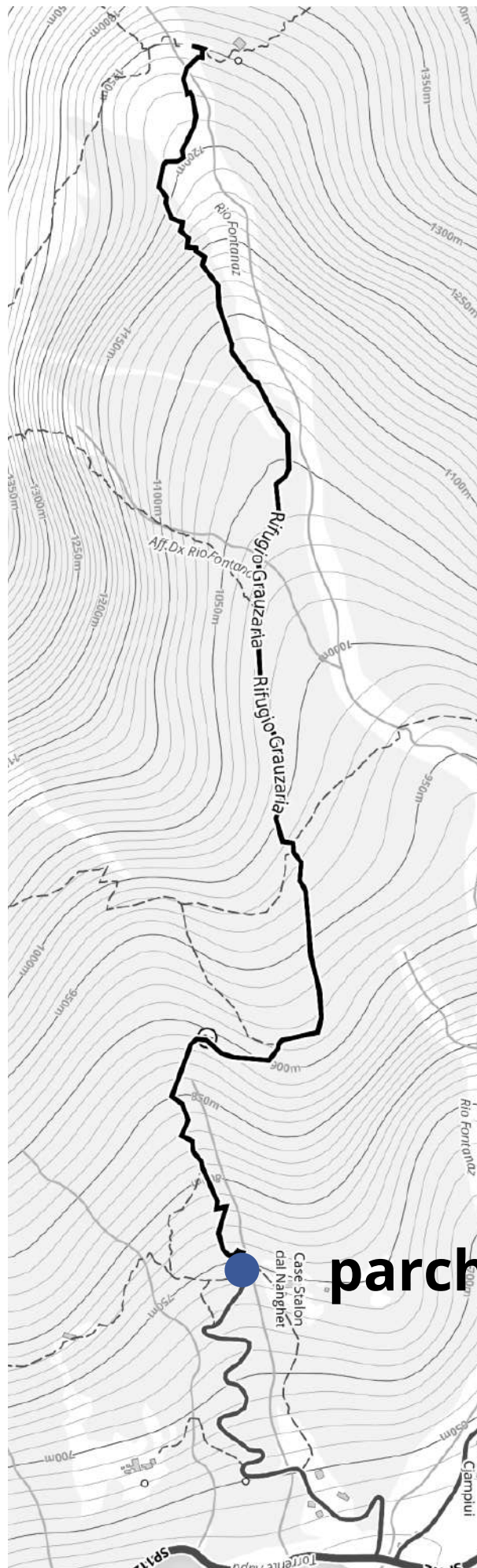
 **4,75 km**

 **500m**

 **3h**

 **Partenza: parcheggio località Case Nanghets**

Mappa



parcheeggio

Seguici sui social



Rimani aggiornato con le nuove foto e i video pubblicati: ti daremo tanti spunti per le tue prossime escursioni in Friuli Venezia Giulia!

Hai un dubbio? Scrivici!



info@escursionifriuli.it

Se vuoi ricevere un consiglio o hai un dubbio su questa escursione, scrivici tranquillamente. Ti rispondiamo presto!