

Sentiero delle creste

Escursionistico Esperti



Impegnativo, tecnico, ma assolutamente panoramico: il sentiero delle creste a Verzegnis è sicuramente una delle escursioni più belle che abbiamo mai fatto. Ci troviamo a Verzegnis (UD), più precisamente a Sella Chianzutan, storica e famosa salita che i ciclisti e motociclisti si dilettono a fare, nel gruppo montano delle Prealpi Carniche. Si tratta di un'escursione straordinaria, che passa attraverso la via storica del marmo di Verzegnis, caratterizzata da passi tecnici e panorami mozzafiato su tutte le Alpi Friulane. Il percorso da noi provato e qui descritto è lungo 14km, 1000m di dislivello: tosto e piuttosto lungo.

Percorso

Raggiungiamo Verzegnis e ci dirigiamo verso Sella Chianzutan. Lasciamo la macchina in un **comodo e ampio parcheggio**, base della nostra escursione. La strada per arrivarci è una semplice strada di salita, asfaltata e larga. La nostra escursione per il sentiero delle creste di Verzegnis incomincia proprio di fronte al nostro parcheggio, dove sono visibili i primi cartelli CAI che invitano a risalire la vallata. Il segnavia è il CAI 806, indicazioni prima per Casera Mongrande e poi per Casera Val. Risaliamo la vallata, ci addentriamo nel bosco, e dopo circa 700m dalla nostra partenza raggiungiamo la prima casera, Casera Mongrande. Il sentiero prosegue dietro la casera, in modesta pendenza in un fresco sottobosco per circa 2km.

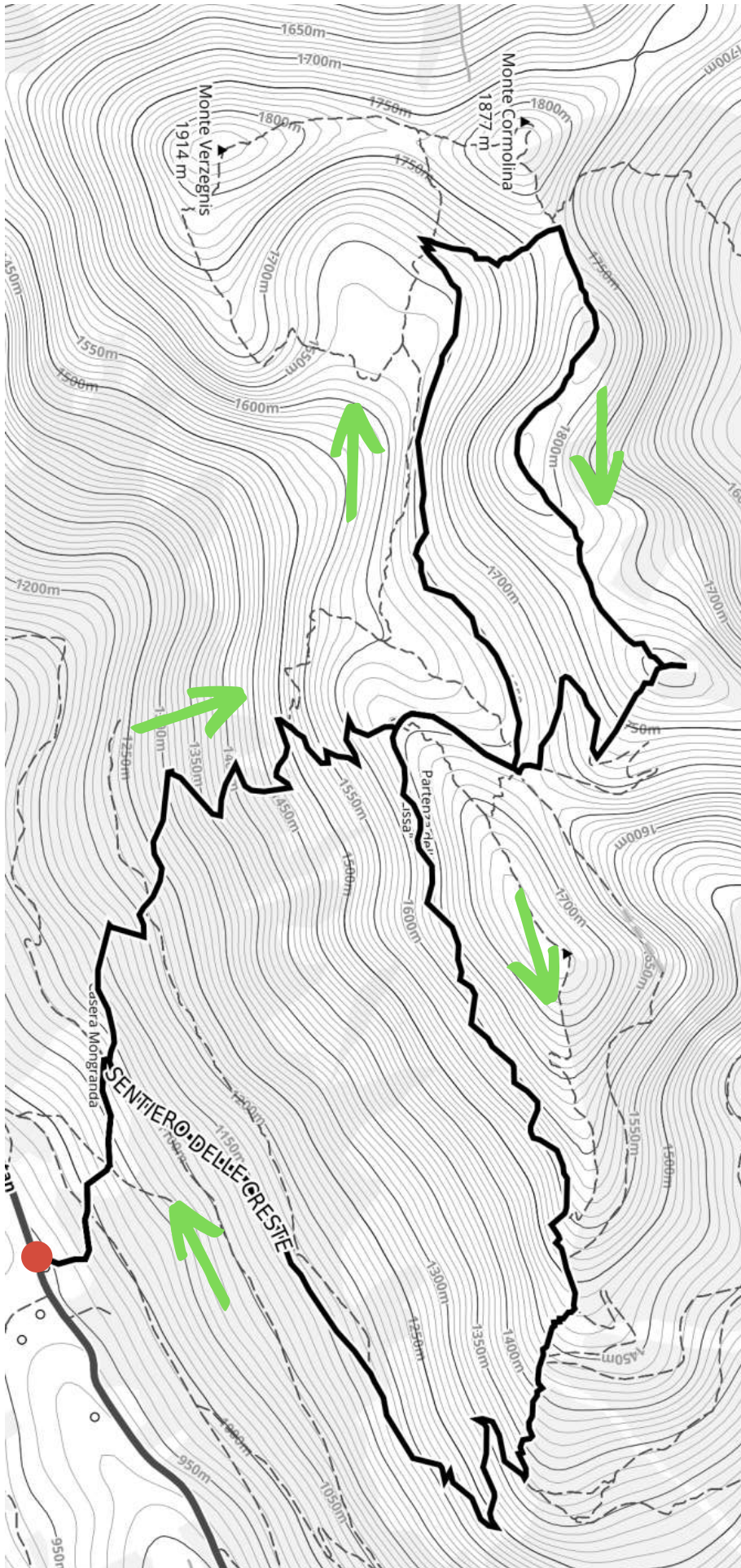
Il sentiero da sottobosco poi si apre in uno spazio aperto e sotto al sole: necessario cappellino e crema solare per evitare brutte scottature. Continuiamo a salire e dopo un centinaio di metri giungiamo a un bivio: teniamo la destra, seguendo le indicazioni cai per la stazione teleferica (30' indicazioni cai).

A 3km dalla nostra partenza ecco il primo obiettivo: la stazione di partenza della teleferica (quota 1652m), un vero spettacolo per i nostri occhi. Dopo le meritate foto al panorama dinnanzi a noi, il nostro percorso prosegue dentro la galleria. Ad attenderci dall'altro lato, ci sarà un meraviglioso panorama che ci accompagnerà, con una comoda carrareccia, fino ai piedi del Monte Verzegnis, a Casera Val. Dalla Casera Val proseguiamo in salita verso Forcella Cormolina, una sella tra il Monte Verzegnis e il Monte Cormolina. Il sentiero non è ben battuto e dovremo cercare noi di farci strada nel pendio della montagna, calpestando l'erba.

Da Forcella Cormolina inizia il nostro sentiero delle creste, con saliscendi frequenti, passaggi tecnici, in cui sarà richiesto l'uso delle mani, punti esposti e punti con cavo metallico. È richiesto passo sicuro, attenzione e una certa familiarità con queste tipologie di percorsi in cresta. Proseguiamo sempre seguendo il sentiero panoramico, fino a giungere alla nostra ultima salita che ci porterà

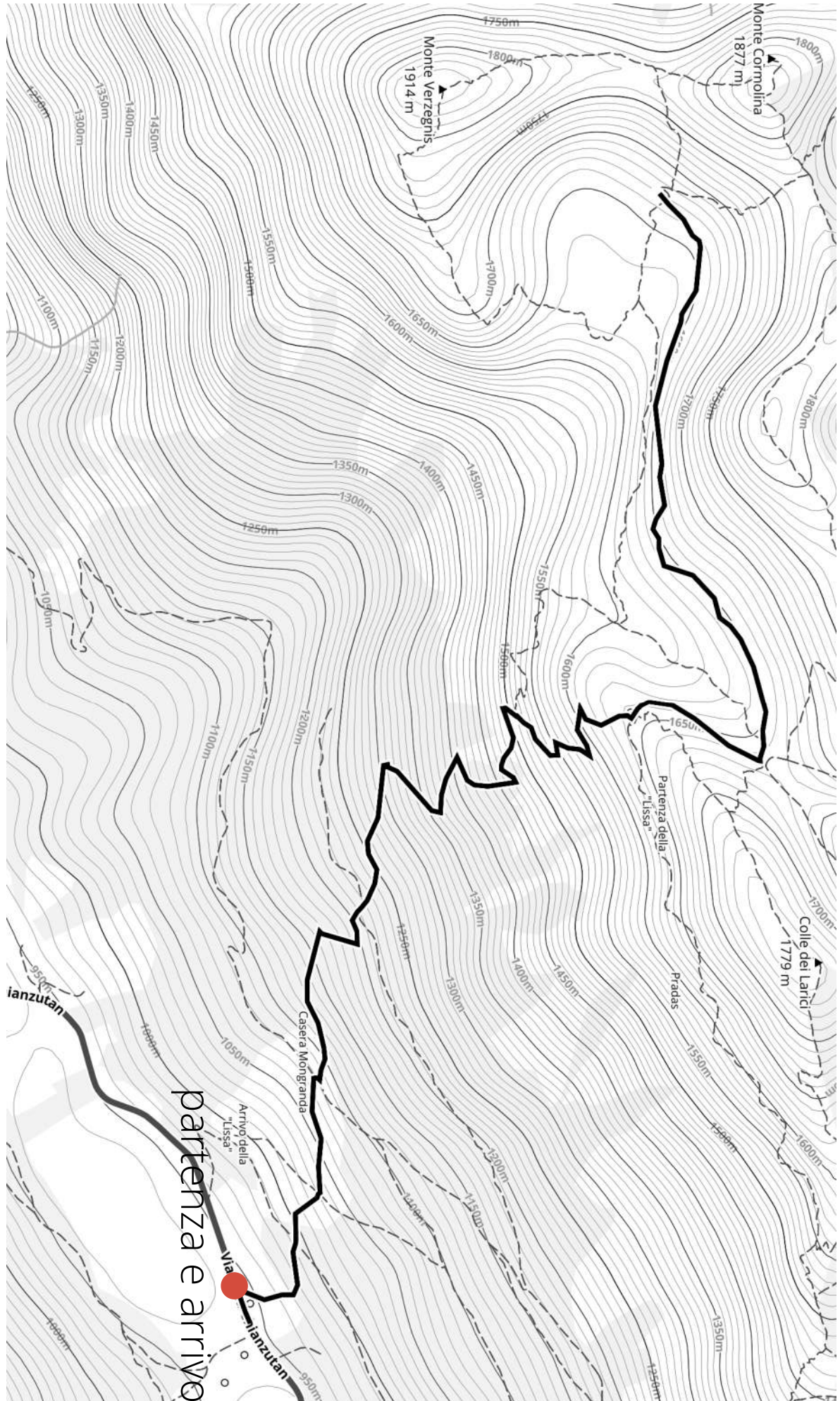
al Monte Lovinzola (1868m, punto incredibilmente panoramico). Dal Monte Lovinzola scenderemo in cresta fino a giungere alla carrareccia che ci porterà al piazzale che abbiamo incontrato subito dopo la galleria. Da qui noi siamo tornati alla galleria e alla teleferica, girando poi a sinistra in un sentierino stretto in leggera discesa al di sotto del Colle dei Larici, perchè, per stanchezza fisica, non saremmo riusciti a fare un'altra salita. Tuttavia, per chi fosse allenato e voglioso di salire ancora, consigliamo, una volta raggiunto il piazzale prima della galleria, di salire seguendo il sentiero che taglia il pendio della montagna dinnanzi al piazzale, che porta a Colle Dei Larici, e che giungerà in un punto in comune al sentiero da noi intrapreso. Una volta giunti alla teleferica si gira verso sinistra, seguendo un sentierino stretto e a tratti roccioso, in falso piano misto a saliscendi, per circa 2km, e che taglia Colle Dei Larici poco più in basso, passando per "La Lissa". Passati questi 2km, il sentiero sarà in completa discesa fino al punto di partenza della nostra escursione.

Mappa sentiero delle creste

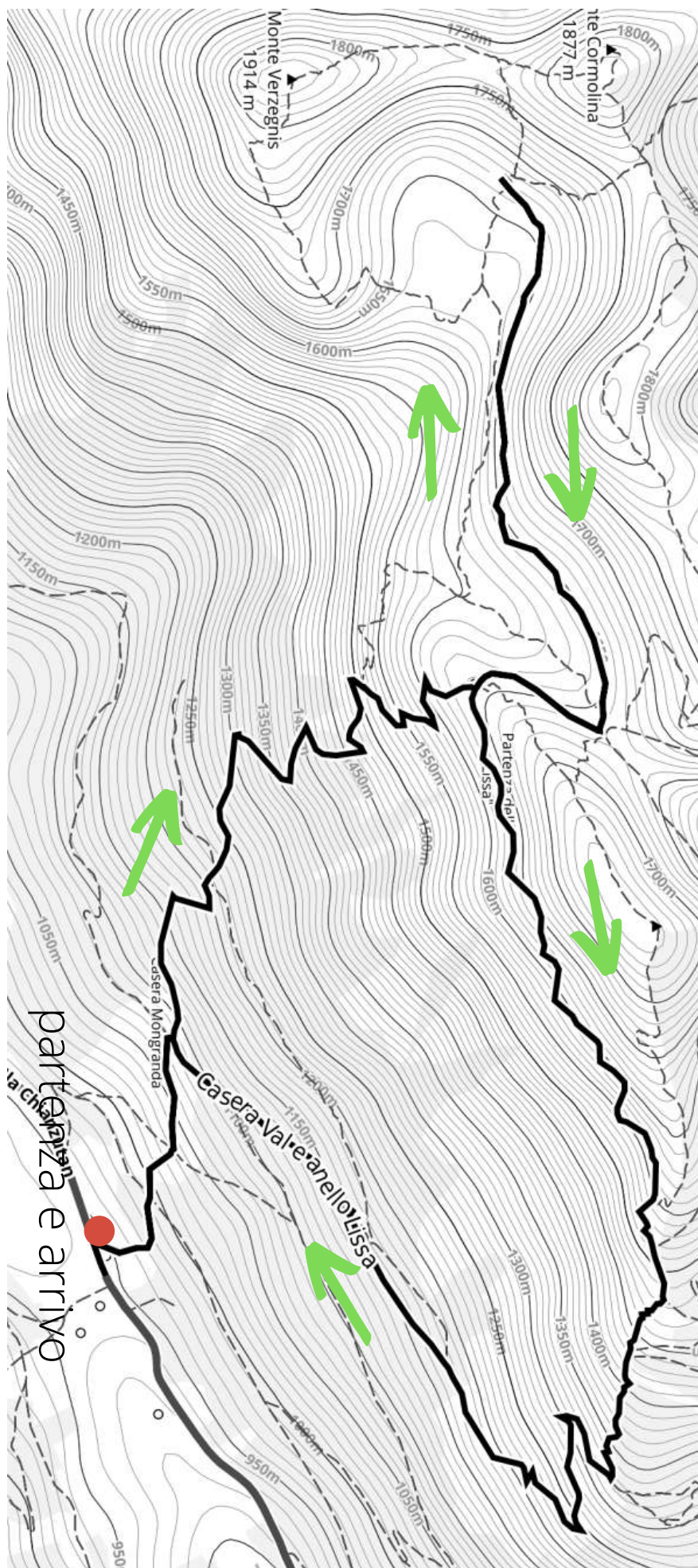


partenza e arrivo

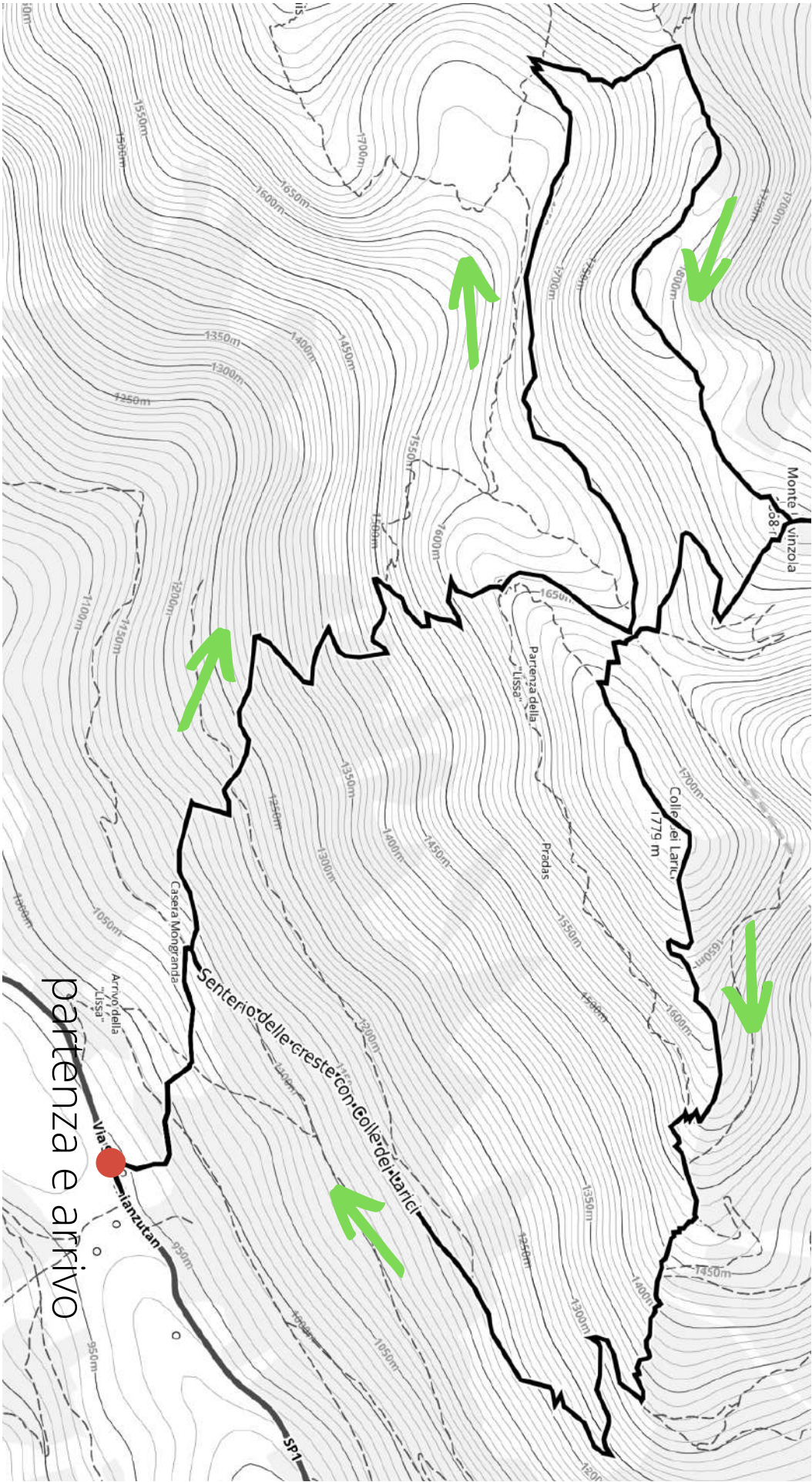
Mappa sentiero fino a casera Val, variante semplice



Mappa sentiero fino a casera Val con anello, variante media



Mappa sentiero con Colle dei Larici



Seguici sui social



Rimani aggiornato con le nuove foto e i video pubblicati: ti daremo tanti spunti per le tue prossime escursioni in Friuli Venezia Giulia!

Hai un dubbio? Scrivici!



info@escursionifriuli.it

Se vuoi ricevere un consiglio o hai un dubbio su questa escursione, scrivici tranquillamente. Ti rispondiamo presto!