

C.ra Ungarina e Confin

Escursionistico +



Se siete alla ricerca di un percorso che preveda il passaggio presso malghe e casere, l'anello della Casera Ungarina e Malga Confin è quello che fa per voi: un trekking di 15 km nel cuore delle Prealpi Giulie, tra quel che resta dei borghi della Val Venzonassa. Un percorso tecnicamente facile ma impegnativo dal punto di vista della lunghezza e del dislivello, che vi farà sudare quel buon formaggio che vi aspetta in malga!

Percorso



In macchina superiamo Venzone e prendiamo via Antonio Bidernuccio, la seguiamo fino ad arrivare prima del ponte dove giriamo a **sinistra**, in via Sottomonte (Borgo Sottomonte). Proseguiamo dritti per circa 300m fino a una stretta svolta a sinistra da dove inizia la rotabile di 3 km (stretta ma asfaltata) che passa per Pragjel e arriva fino al nostro punto di partenza, una marcata ansa dove sono presenti le indicazioni per il sentiero (che parte a sinistra, sopra la strada). Lasciamo la macchina su questo spiazzo o su quelli precedenti a esso se non c'è posto. Il nostro percorso per Casera Ungarina e Malga Confin (segnavia Cai 705a) ha inizio sulla sinistra, attraverso un sentiero che da subito fa sentire il suo carattere impegnativo. Il percorso dopo circa 30' dal suo inizio (circa al km 1,5) raggiunge il primo bivio: l'anello prosegue verso destra (Cai 705) ma noi facciamo una piccola deviazione verso sinistra; infatti, in pochi metri si raggiunge la chiesa di Sant'Antonio Abate (852m), luogo di culto dal XIV secolo, ristrutturato come l'originale dopo i danni del terremoto. Da qui si gode di un meraviglioso belvedere sul Tagliamento.

Torniamo poi al bivio dal quale avevamo preso indicazioni per la Chiesetta, adesso seguiamo dritti, sempre in salita. Il percorso si sviluppa su un sentiero che alterna punti più ripidi a punti di falso piano e discesa, costeggiando alcune pareti rocciose (a circa metà salita c'è un masso che sembra avere una faccia e una piccola grotta), fino poi ad aprirsi su una cengia erbosa a 300 metri prima della nostra Casera Ungarina (1296m), dopo circa 2h dall'inizio del nostro trekking. Il percorso verso Malga Confin prosegue dietro Casera Ungarina, prendendo le indicazioni per il sentiero Cai 726 che si sviluppa su una larga e comoda carrareccia quasi pianeggiante, ai piedi del Monte Plauris e Lavara. Poco dopo Casera Ungarina possiamo notare sulla destra una grande pozza d'acqua e, se siamo fortunati, anche qualche anfibio (rospi e ululoni dal ventre giallo). Dopo circa 20' raggiungiamo Malga Confin e qui possiamo fare visita all'agriturismo e mangiare qualcosa di sfizioso. Il percorso di discesa incomincia sulla stessa carrareccia che abbiamo fatto per arrivare da Casera Ungarina a Malga Confin per poi

girare a sinistra al bivio dopo 300m e prendere la lunga strada asfaltata/sterrata che inizia con una serie di tornanti che fanno perdere da subito la quota raggiunta (e che già si vedono da Malga Confin). In alternativa, dando le spalle alla Malga Confin si può prendere una scorciatoia che taglia la vallata e accorcia di molto la lunghezza del percorso di ritorno (per poi sbucare a quota 1130 circa) e che si snoda tra cespugli di ginepro, eriche e ginestre. Se decidete di prendere questo sentiero, solo la prima parte risulta un po' persa tra l'erba alta: dovrete cercare voi il percorso migliore da intraprendere in base anche alle condizioni del terreno fino a raggiungere la base del sentiero che riprende con una traccia decisa e ben battuta.

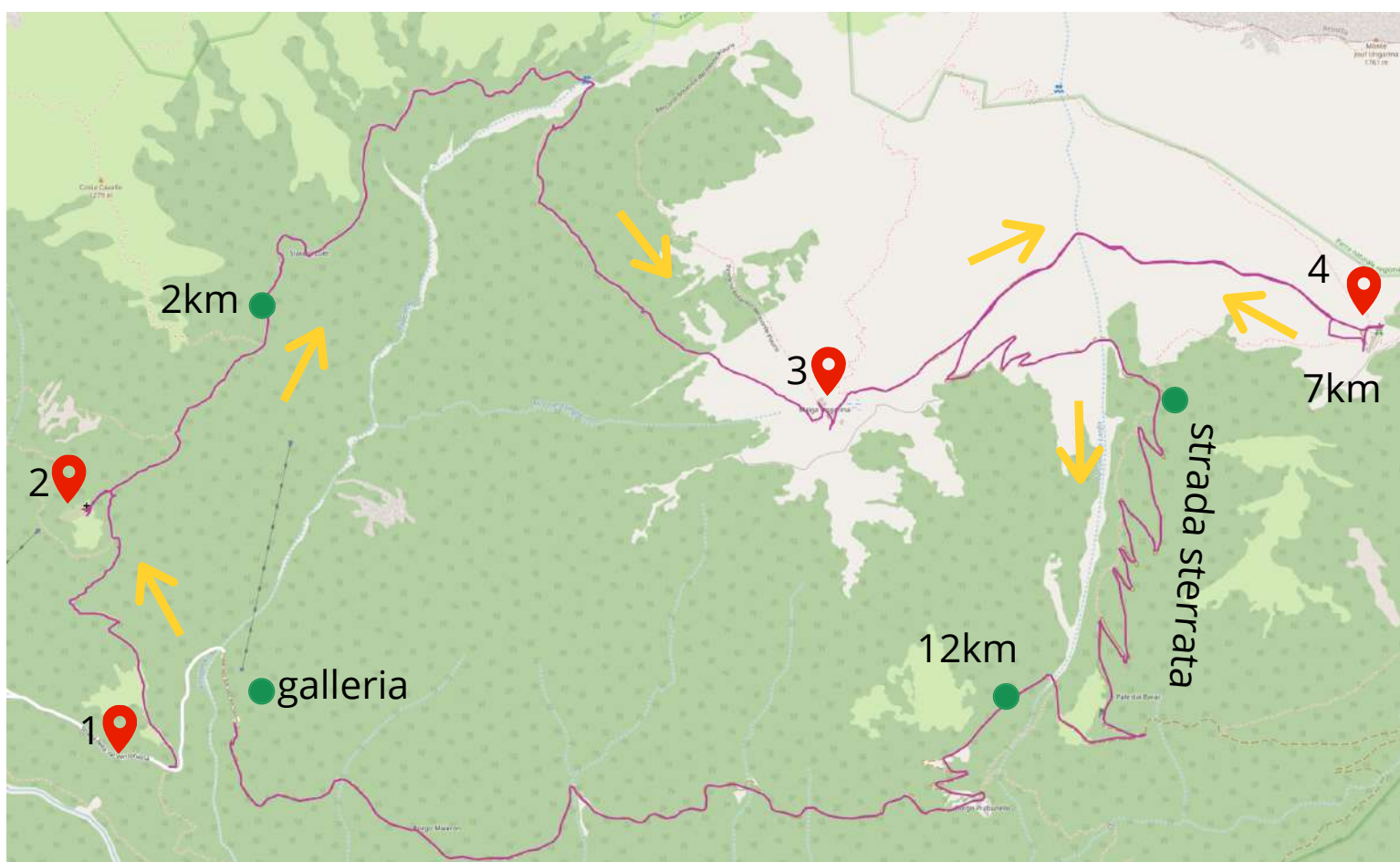
Durante la discesa passiamo per quello che rimane dei borghi della Val Venzonassa: in quest'ordine, Bordo Prabrunello (dove, in autunno, possiamo sentire un buonissimo profumo di mosto e vino), Borgo Maieron e Borgo Costa infine. Il nostro trekking, ormai agli sgoccioli, si conclude oltrepassando la suggestiva galleria per poi giungere, in leggera salita, al posto dove abbiamo lasciato l'auto.





Dettagli percorso

 15 km  960m  6h

 **Partenza: spiazzo su strada (seguire indicazioni)**

Mappa



-  1. Punto di partenza
-  2. Chiesetta
-  3. Casera Ungarina
-  4. Malga Confin

Seguici sui social



Rimani aggiornato con le nuove foto e i video pubblicati: ti daremo tanti spunti per le tue prossime escursioni in Friuli Venezia Giulia!

Hai un dubbio? Scrivici!



info@escursionifriuli.it

Se vuoi ricevere un consiglio o hai un dubbio su questa escursione, scrivici tranquillamente. Ti rispondiamo presto!